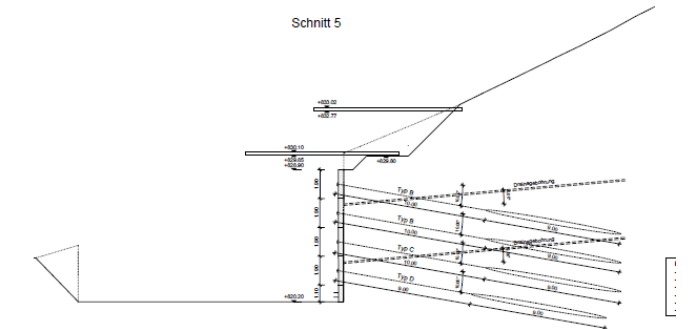
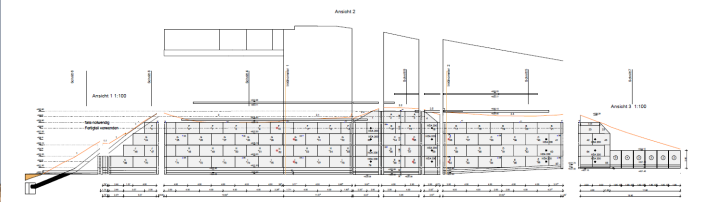
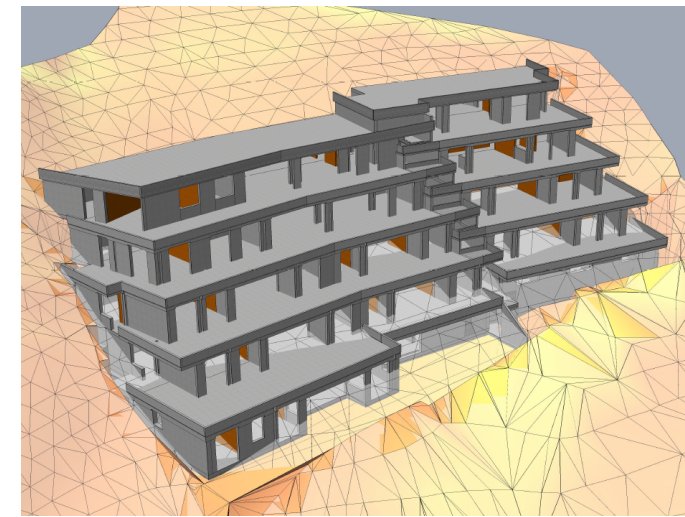


Überbauung H



Kategorie	Hochbau / Tiefbau
Zeitraum:	2009 bis 2010
Objektdaten:	<ul style="list-style-type: none"> - Baugrube mittels Elementwand, h bis 14.0m - Wasserdichtigkeit ausgeführt als System Weisse Wanne - Umlegung Tiefbau - Hauptwasserleitung