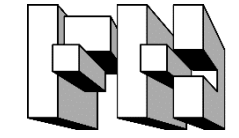


Verwaltungsgebäude



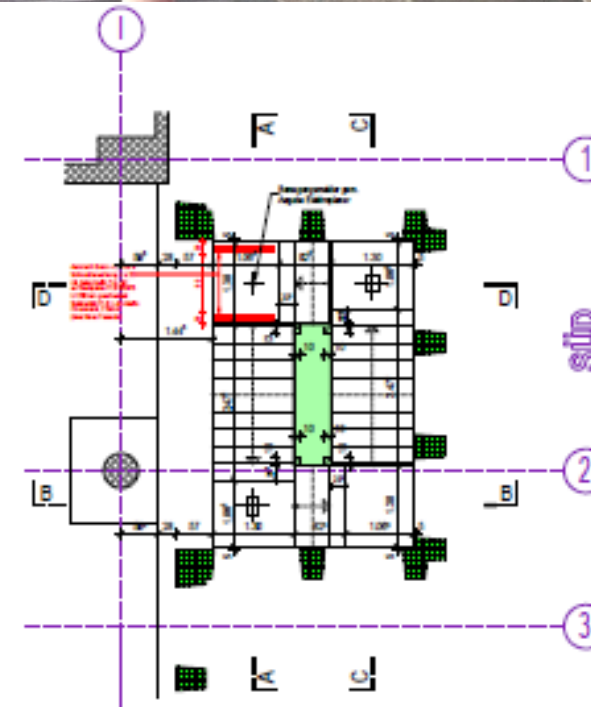
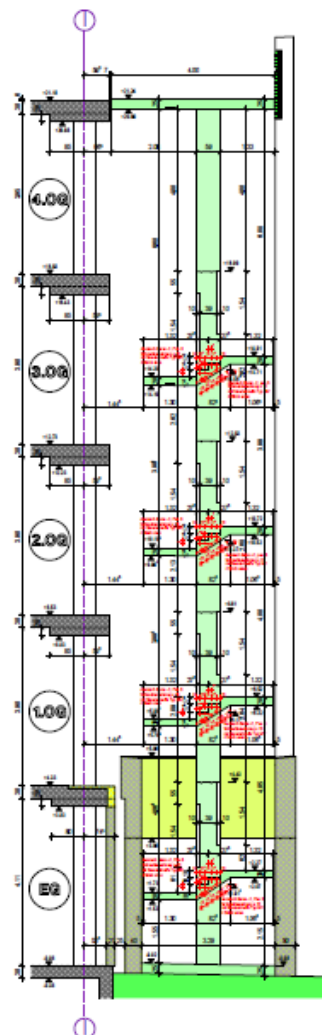
Ingenieurbüro
Albrecht+Heeb GmbH
Bundesstrasse 35
A-6710 Nenzing



Ingenieurbüro
Ferdinand Heeb AG
Im alten Riet 153
LI-9494 Schaan



Schnitt B-B 1:50



Kategorie	Hochbau / Umbau
Zeitraum	2014 bis 2015
Objektdaten	<ul style="list-style-type: none"> - Sichtbeton bis 20m Länge, Sichtbetontreppenhäuser - Vorspannung - Abfangung von 4 Obergeschossen - Verstärkung und Ertüchtigung des Bestandes - Fassadenstatik und Konzept - Stahlbetonfertigteile